

# NİHÂVEND ŞARKI

Müzik : SÂLİH SUPHİ SONER

Söz : CEVDET KUDRET AKSEL

(Nisan 2002 - Paris)

Usûlü : SOFYAN

( Şimdi sonu gelmez mâviliklerde )

( ♩ = 72 )



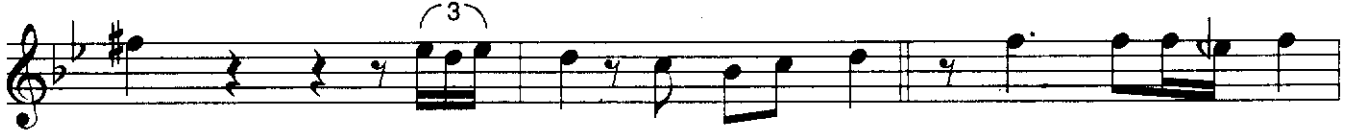
(ARANAĞMESİ \_\_\_\_\_)



Şim di so nu gel- mez \_\_\_\_\_ mâ vi- lik- ler-



de (SAZ \_\_\_\_\_)



\_\_\_\_\_ ) Yağ mur \_\_\_\_\_ lar



rû hu mu \_\_\_\_\_ yı ka mak \_\_\_\_\_ ta dır (SAZ \_\_\_\_\_)



\_\_\_\_\_ )



Te ni min rû hum dan kop tu ğu yer- de (SAZ \_\_\_\_\_)



Bir- giz \_\_\_\_\_ li fa- ci â \_\_\_\_\_ ka na- mak \_\_\_\_\_ ta- dır

. / . .

# NİHÂVEND ŞARKI

( 2. Sahife )

SÂLİH SUPHÎ SONER

1 2

(SAZ ) (SAZ )

a cı mı duy maz ol- du kim se ler

(SAZ ) • Bana bir te ham mül Al lâ hım ye ter

3 3 3 3

(SAZ )

İn san lar dan ay rı kal- dı ğım gün- ler (SAZ )

Ye ti şir on- la rı gö re me di ğım

3 3 3 3 3 3

(ARA SAZI )

3 3 3 3 3 3

# NIHÂVEND ŞARKI

( 3. Sahife )

SÂLİH SUPHÎ SONER

A ğaç lar öz le dim se rin ve a sil— Göl ge— niz

al- tın- da— u yu yup— kal— ma yı (SAZ— )

Ar tık böy le her— gün ya kın— dan— de ğil—

U zak— tan— gör me ği— öz le dim— a yı

Ar tık böy le— her— gün— ya kın— dan— de ğil—

u zak— tan— gör me— ği öz le— dim a yı

(Son)

E.B.

Şimdi sonu gelmez mâviliklerde  
Yağmurlar rûhumu yıkamaktadır  
Tenimin rûhumdan koptuğu yerde  
Bir gizli faciâ kanamaktadır.

Acımı duymaz oldu kimseler  
Bana bu tehammül Allâh'ım yeter  
İnsanlardan ayrı kaldığım günler  
Yetişir onları göremediğim.

Ağaçlar, özledim serin ve asil  
Gölgeniz altında uyuyup kalmayı  
Artık böyle her gün yakından değil  
Uzaktan görmeyi özledim Ay'ı.  
(Cevdet Kudret AKSEL)